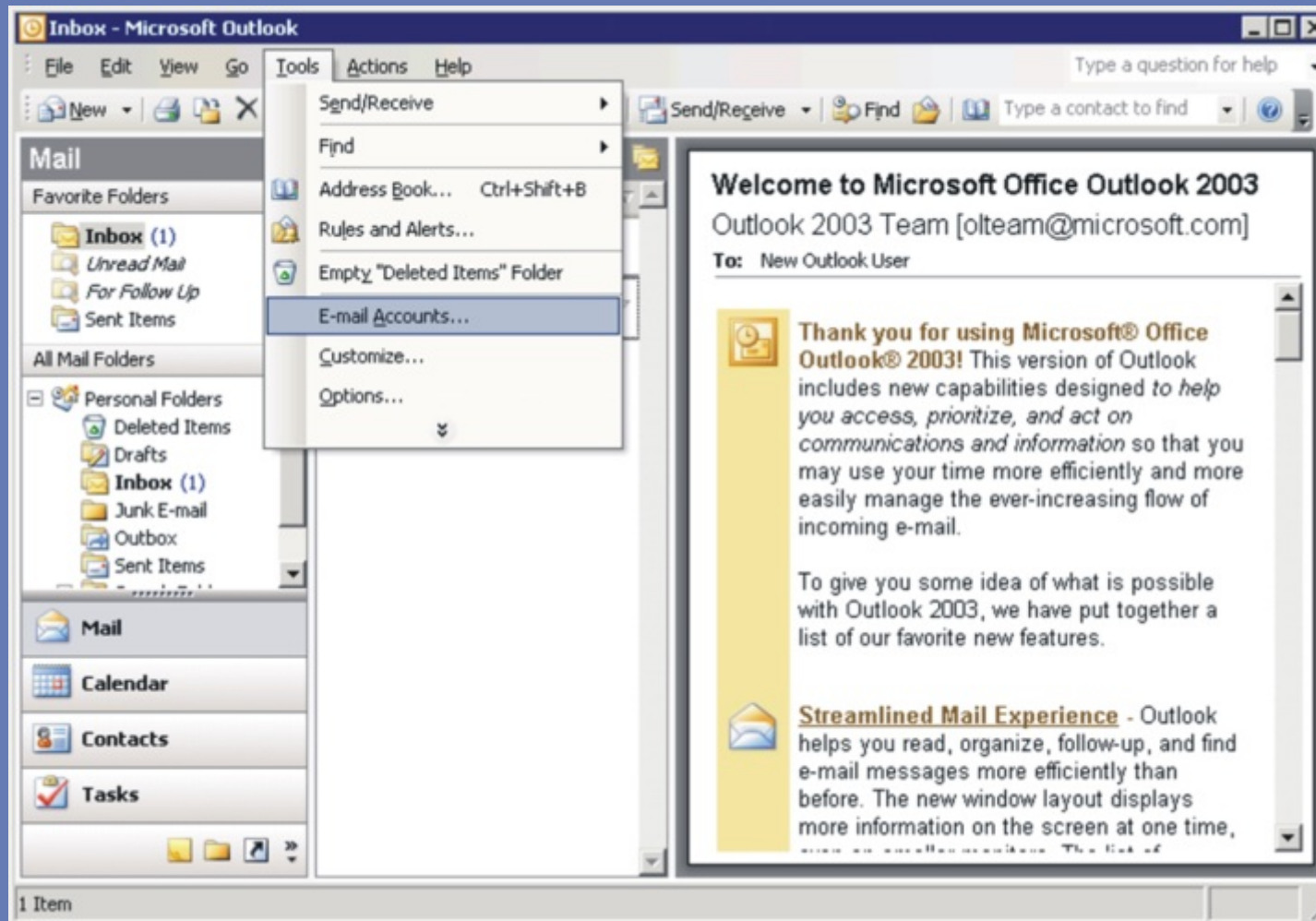


Pasul 1:

Deschideți meniul “Tools” și alegeți opțiunea “Accounts” (dacă nu ați mai pornit Outlook-ul, este posibil să vă apară un wizard de configurare).



Pasul 1 (Wizard):



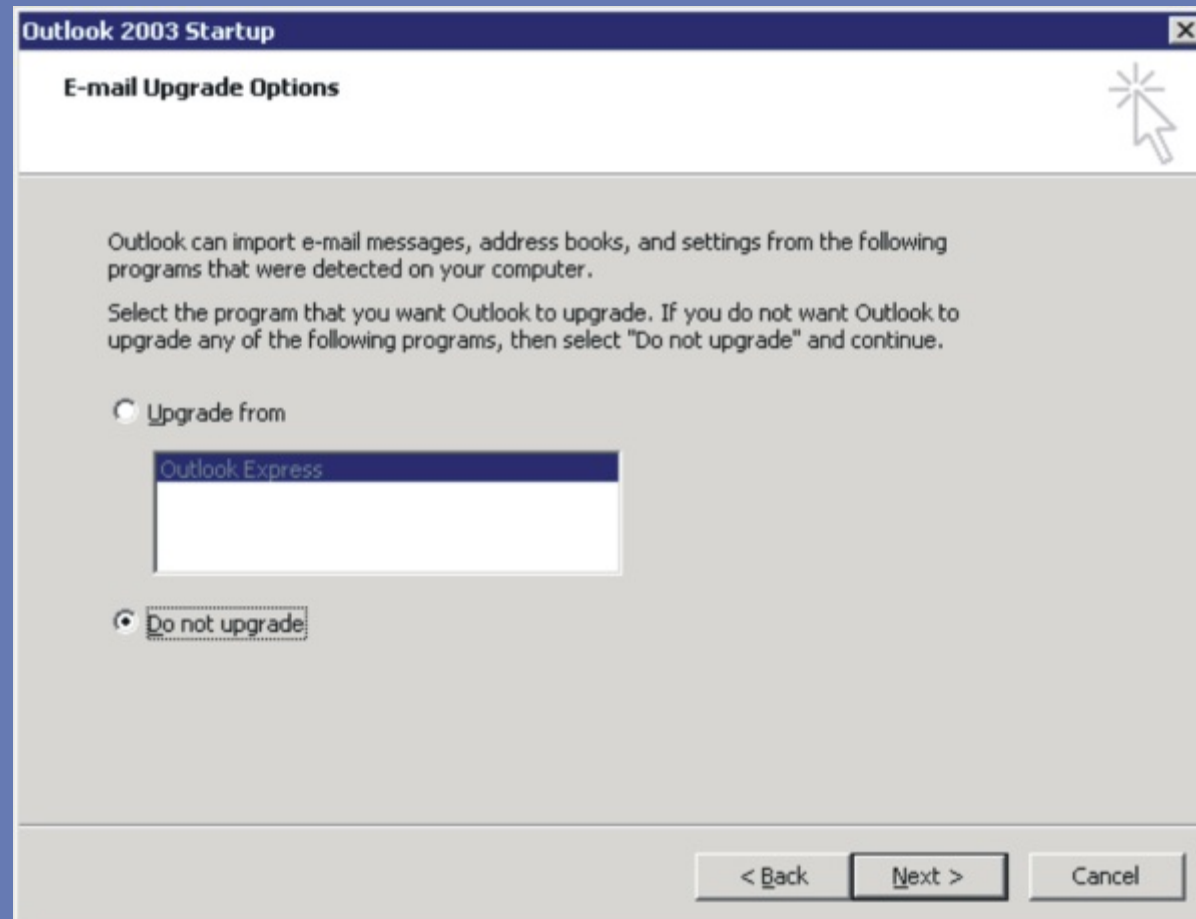
Ap sati "Next".



Pasul 2 (Wizard):



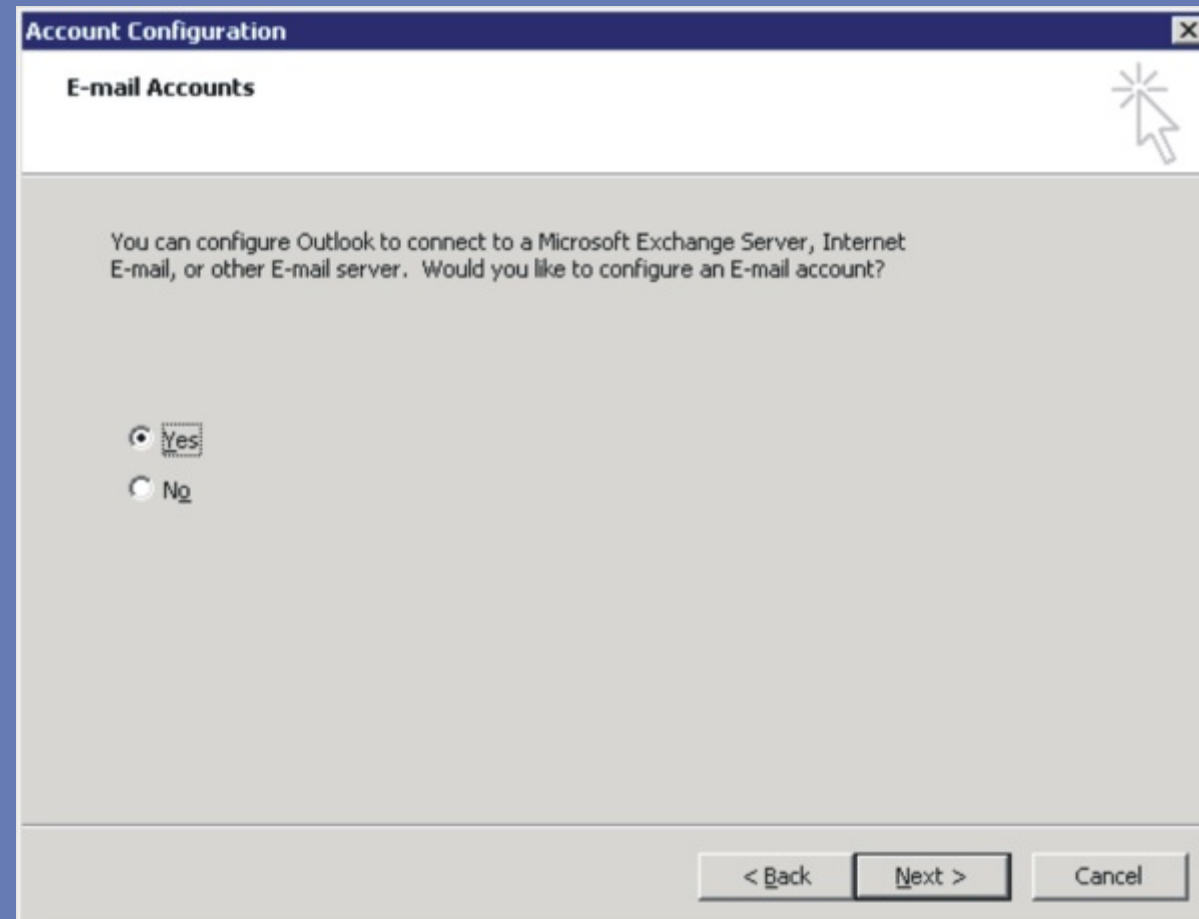
- a) Selectați "Do not upgrade" (doar dacă a fost configurat/folosit deja Outlook Express - nerecomandabil).
- b) Apăsăți "Next".



Pasul 3 (Wizard):

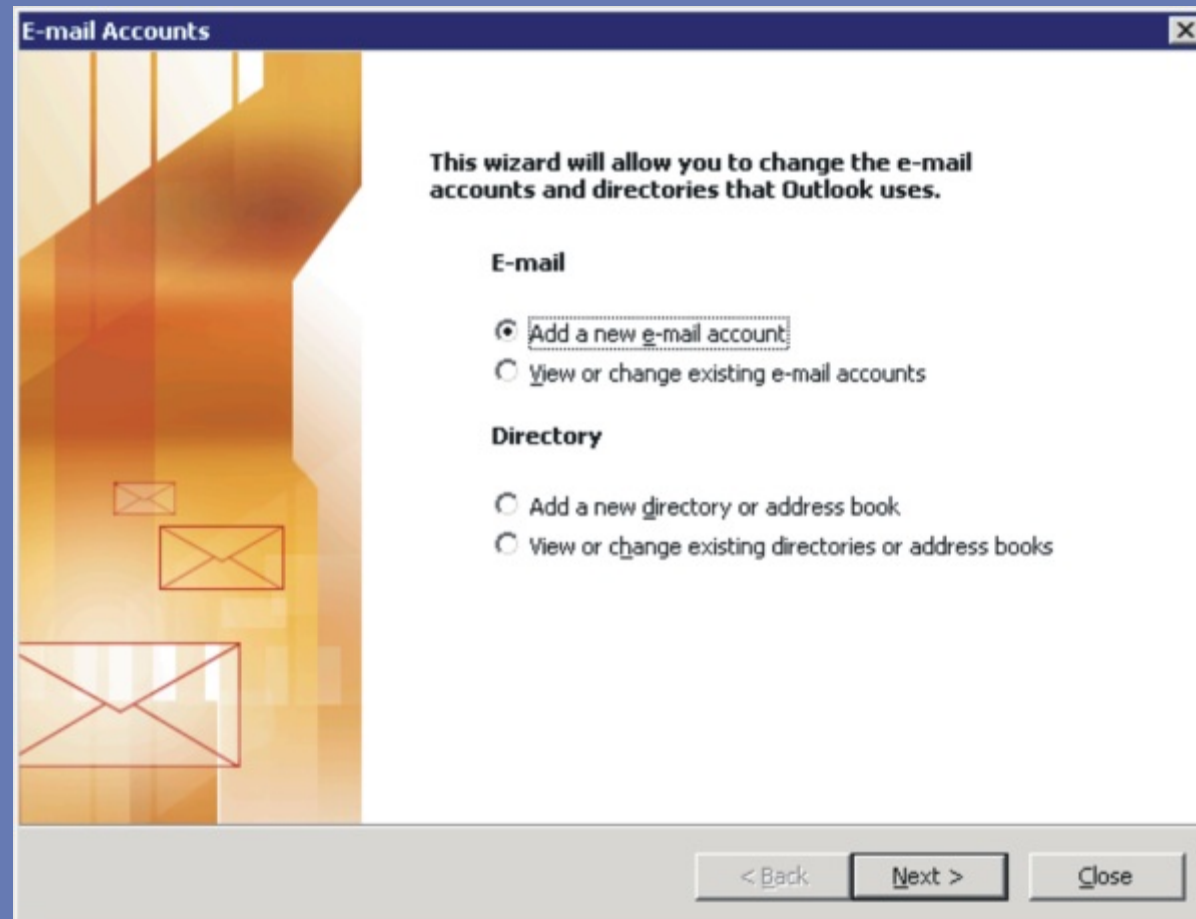


- a) Selectați "Yes".
- b) Apăsăți "Next".



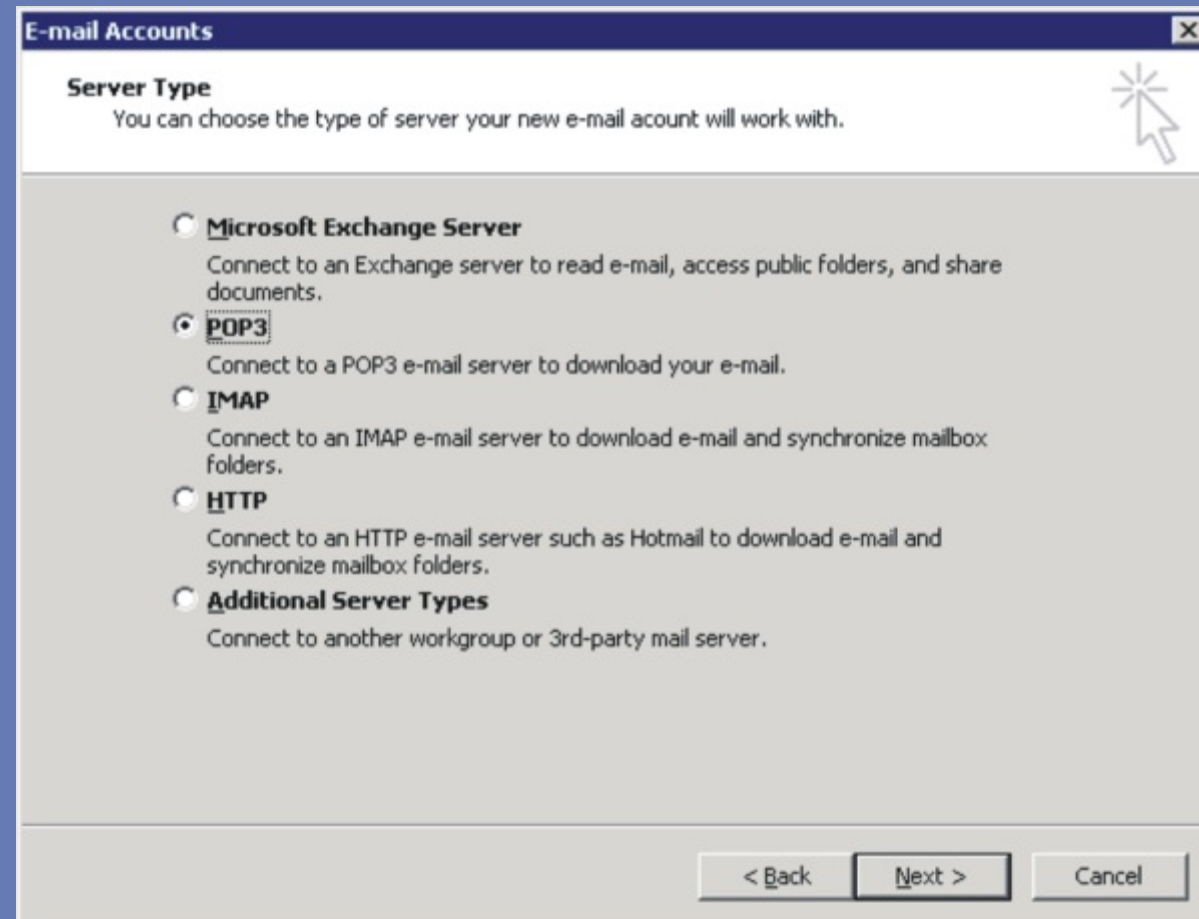
Pasul 2:

- a) Selectați "Add a new e-mail account".
- b) Apăsăți "Next".



Pasul 3:

- a) Selectați "POP3".
- b) Apăsăți "Next".



Pasul 4:



- Completați cu Prenume Nume (acestea vor apărea în antetul mesajelor trimise, la secțiunea "From:").
- Introduceți adresa de e-mail – se regăsește în notificare, la rubrica "Adresa de Email".
- Completați la "Incoming mail server" cu "pop.gtstelecom.ro" și la "Outgoing mail server" cu "relay.gtstelecom.ro".
- Introduceți user name-ul dvs – se regăsește în notificare, la rubrica "Numele de acces la mailbox".
- Introduceți parola – se regăsește în notificare, la rubrica "Parola inițială de acces la mailbox".
- Apăsăți "Next".

The screenshot shows a Windows-style dialog box titled "E-mail Accounts" with a close button (X) in the top right corner. Below the title bar, the text reads "Internet E-mail Settings (POP3)" and "Each of these settings are required to get your e-mail account working." A mouse cursor is pointing at a star icon in the top right.

The dialog is divided into four sections:

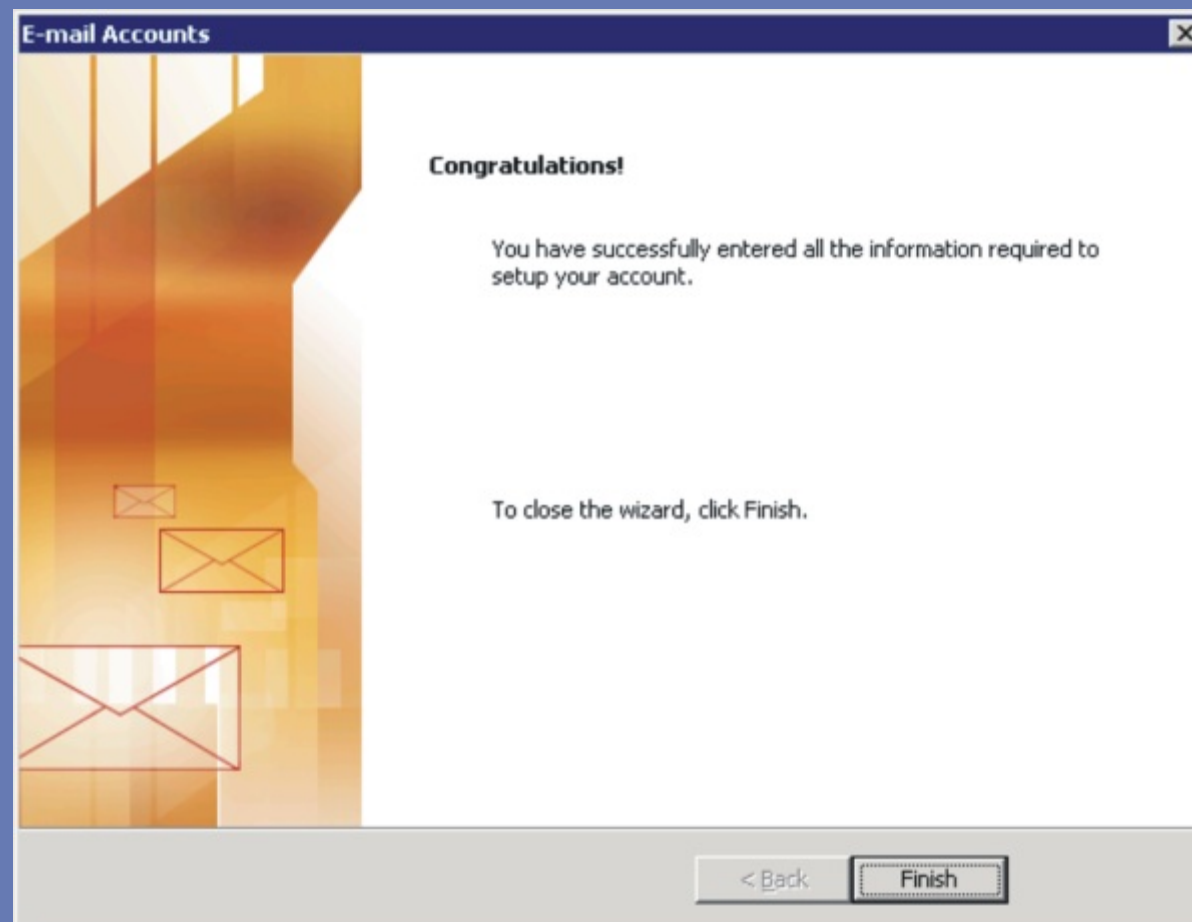
- User Information:** "Your Name:" with the text "Prenume Nume" and "E-mail Address:" with the text "email@domeniu.ro".
- Server Information:** "Incoming mail server (POP3):" with the text "pop.gtstelecom.ro" and "Outgoing mail server (SMTP):" with the text "relay.gtstelecom.ro".
- Logon Information:** "User Name:" with the text "user.tip", "Password:" with masked characters "*****", and a checked checkbox for "Remember password".
- Test Settings:** A text block stating "After filling out the information on this screen, we recommend you test your account by clicking the button below. (Requires network connection)" and a "Test Account Settings ..." button.

At the bottom left, there is an unchecked checkbox for "Log on using Secure Password Authentication (SPA)". At the bottom right, there is a "More Settings ..." button. At the very bottom of the dialog, there are three buttons: "< Back", "Next >", and "Cancel".

Pasul 5:



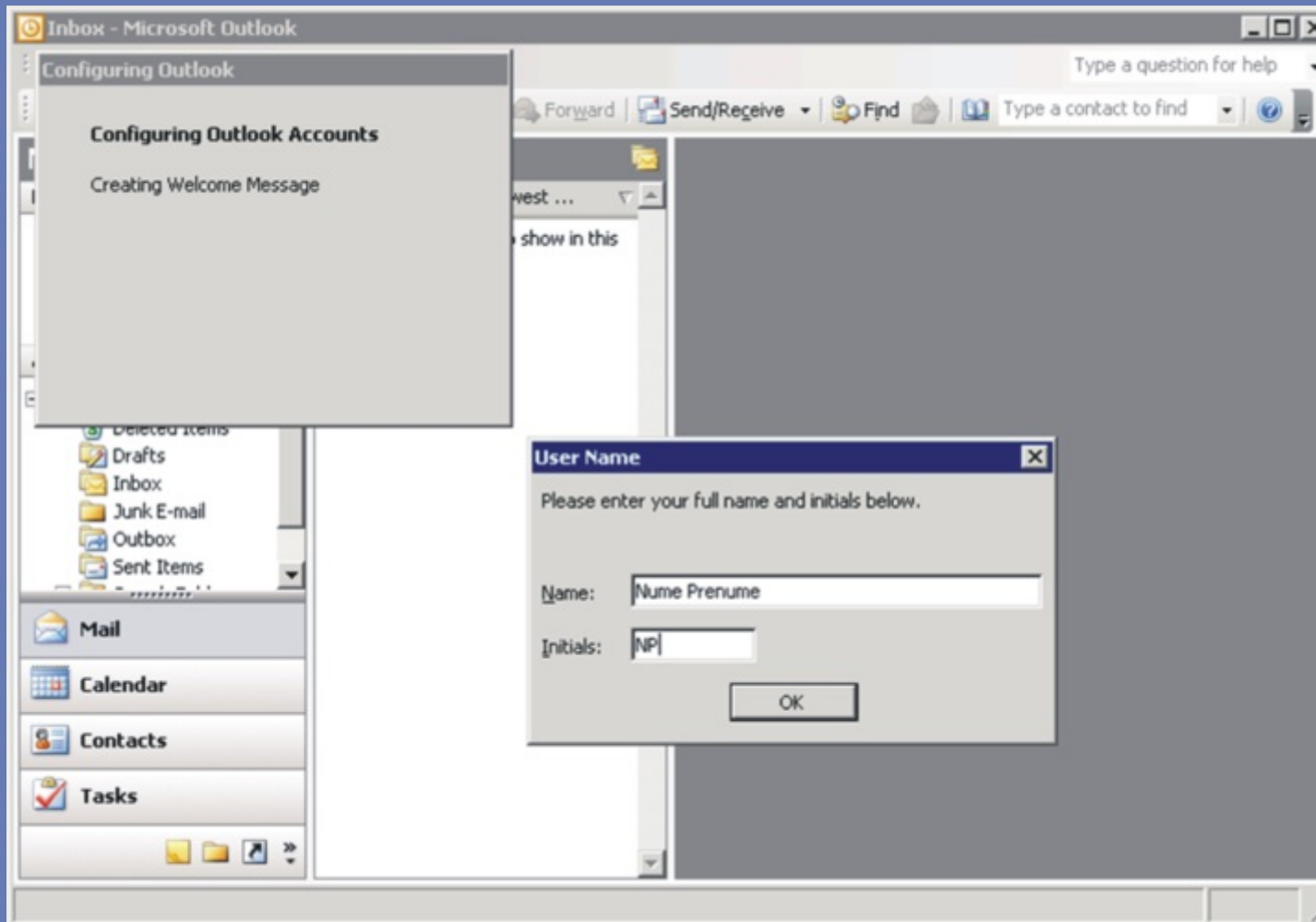
Apăsăți „Finish”.



Pasul 6:

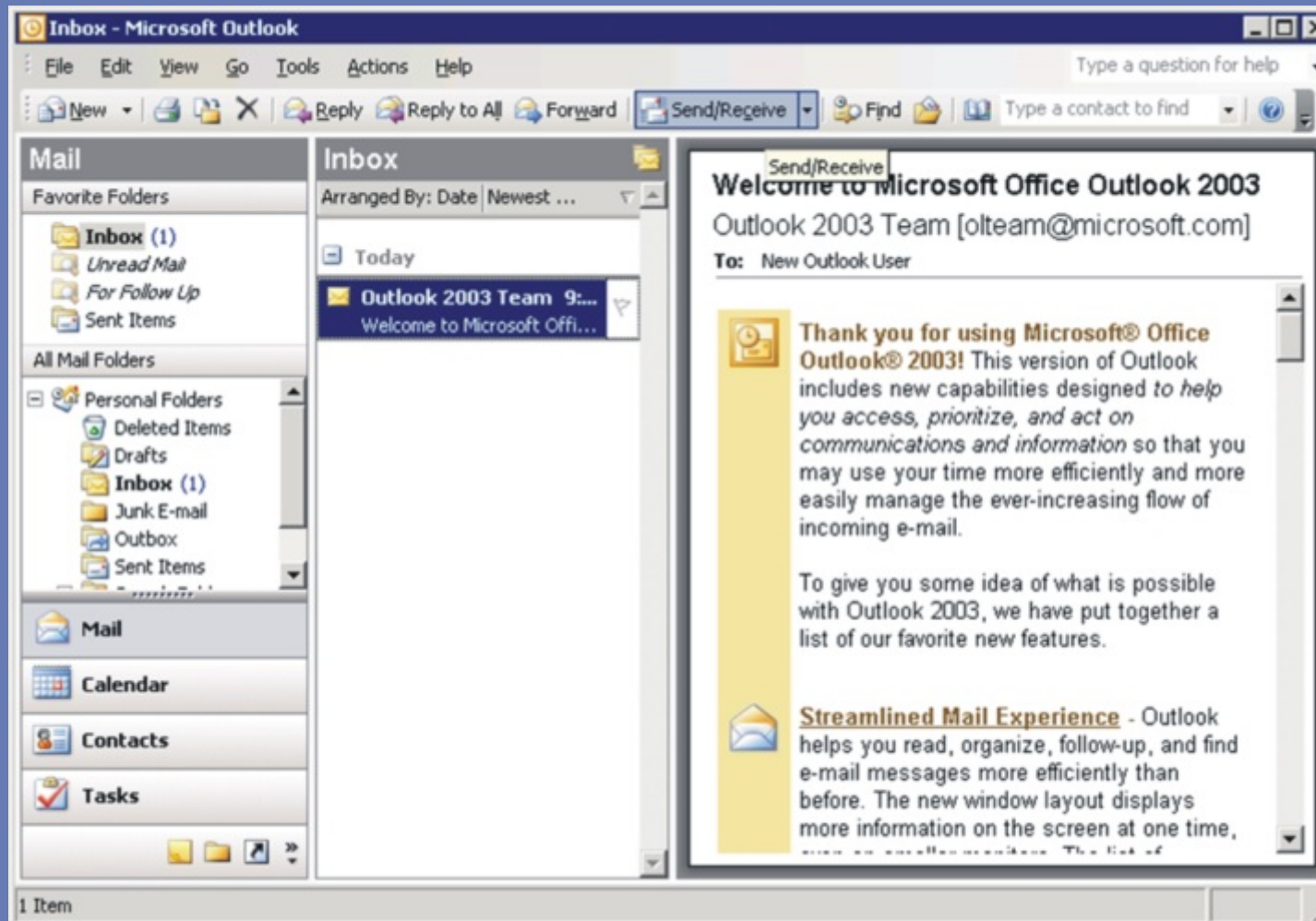


Este posibil ca după finalizarea Wizard-ului să vi se ceară încă o dată numele dumneavoastră în inițialele respective.



Pasul 7:

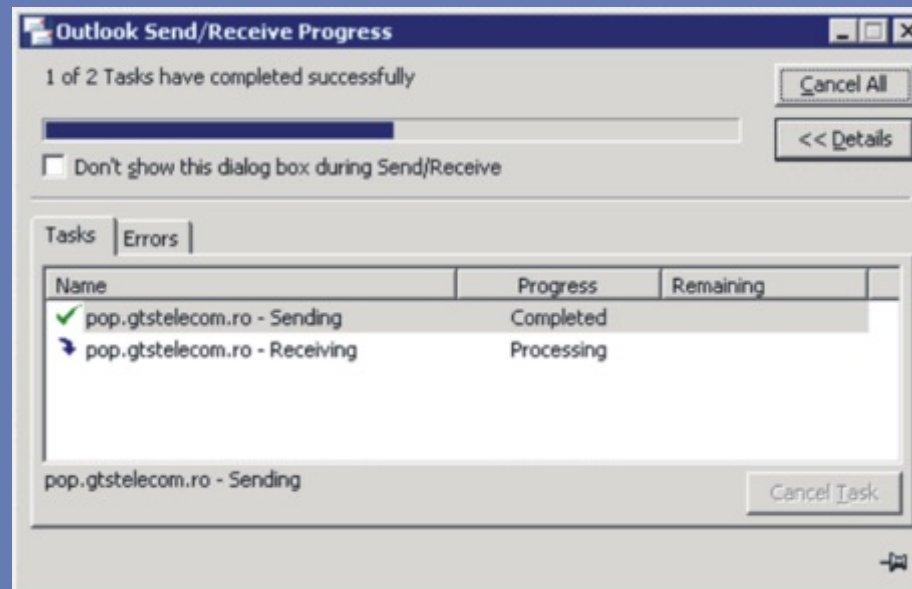
Pentru recepția mesajelor stocate pe server și transmiterea celor pregătite de trimitere, apăsați butonul "Send/Receive".



Pasul 8:



Dup ce a i ap sat “Send/Receive”, se face conectarea la server pentru transferul mesajelor. Pentru observarea detaliat a opera iilor, ap sa i butonul “Details”.



Pasul 9:



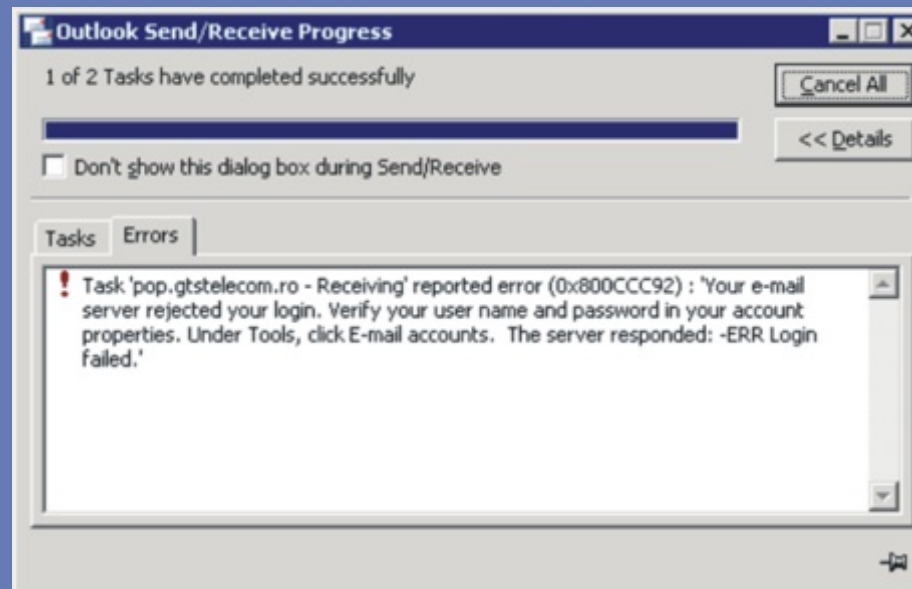
În caz c perechea Username/Password este gre it , ve i primi un mesaj de eroare împreun cu un pop-up window în care sunte i rugat s introduce i datele corecte (aten ie la litere MARI/mici).



Pasul 10:



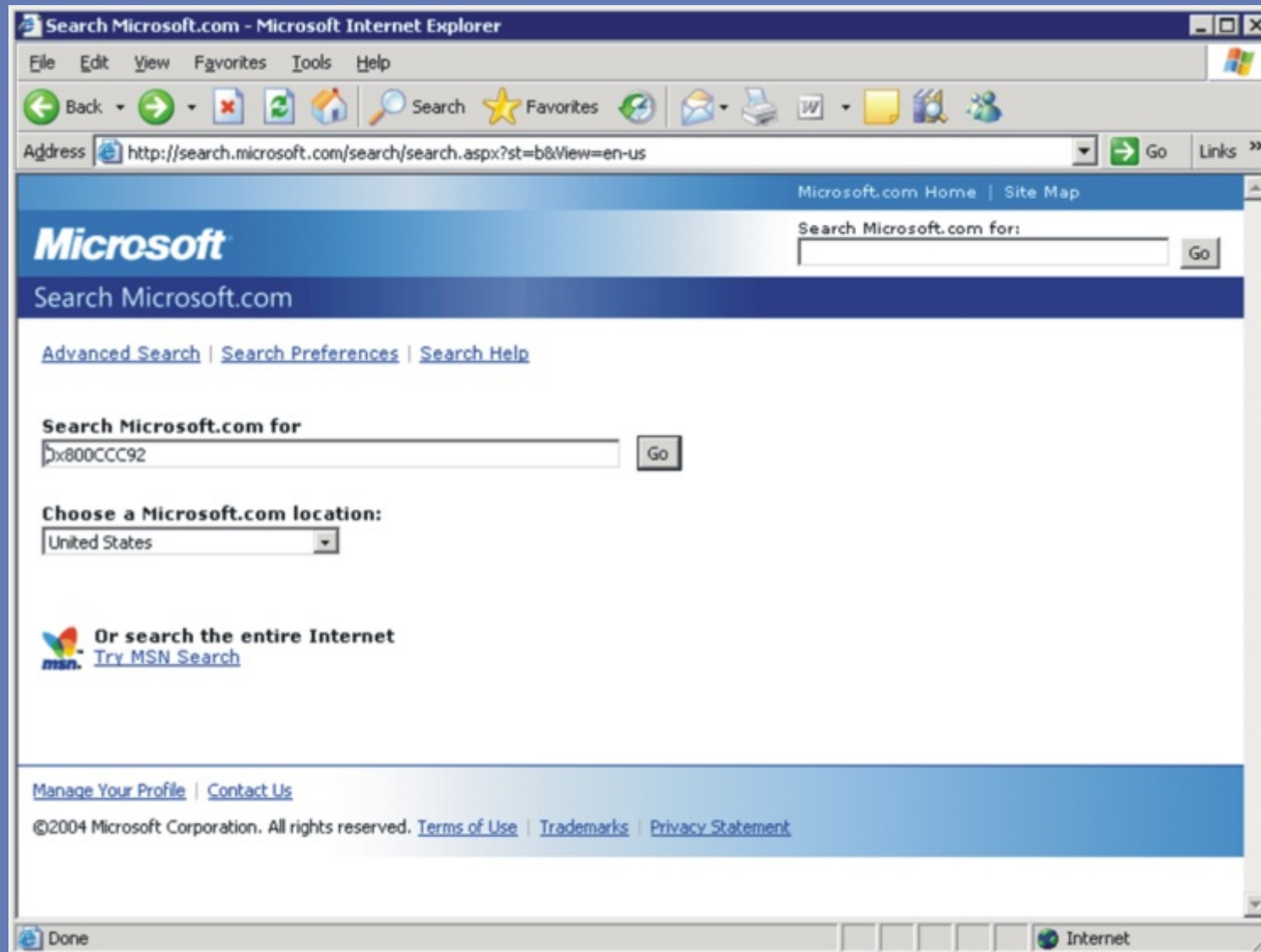
În caz de eroare, va apărea o fereastră cu informații despre aceasta. Pentru detalii referitoare la modul de remediere puteți accesa site-ul <http://search.microsoft.com> folosind ca criteriu de căutare codul erorii (în cazul nostru 0x800CCC92).



Pasul 11:



Exemplu pentru eroarea de la pasul precedent:



Contact:



GTS Telecom SRL

Tel: +40 (0)312.200.200

+40 (0)214.100.100

Fax: +40 (0)312.200.222

Email: sales@gts.ro

marketing@gts.ro