

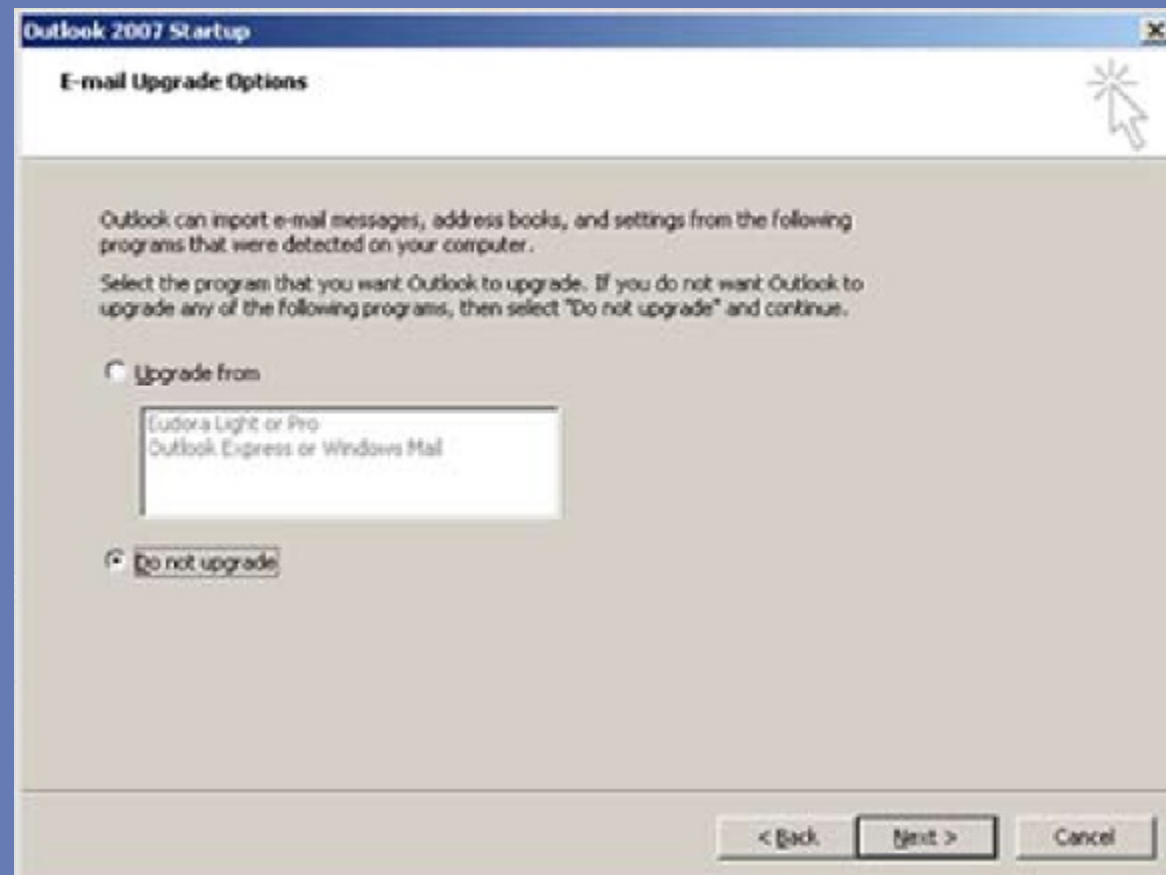
Pasul 1:

Ap sa i "Next".



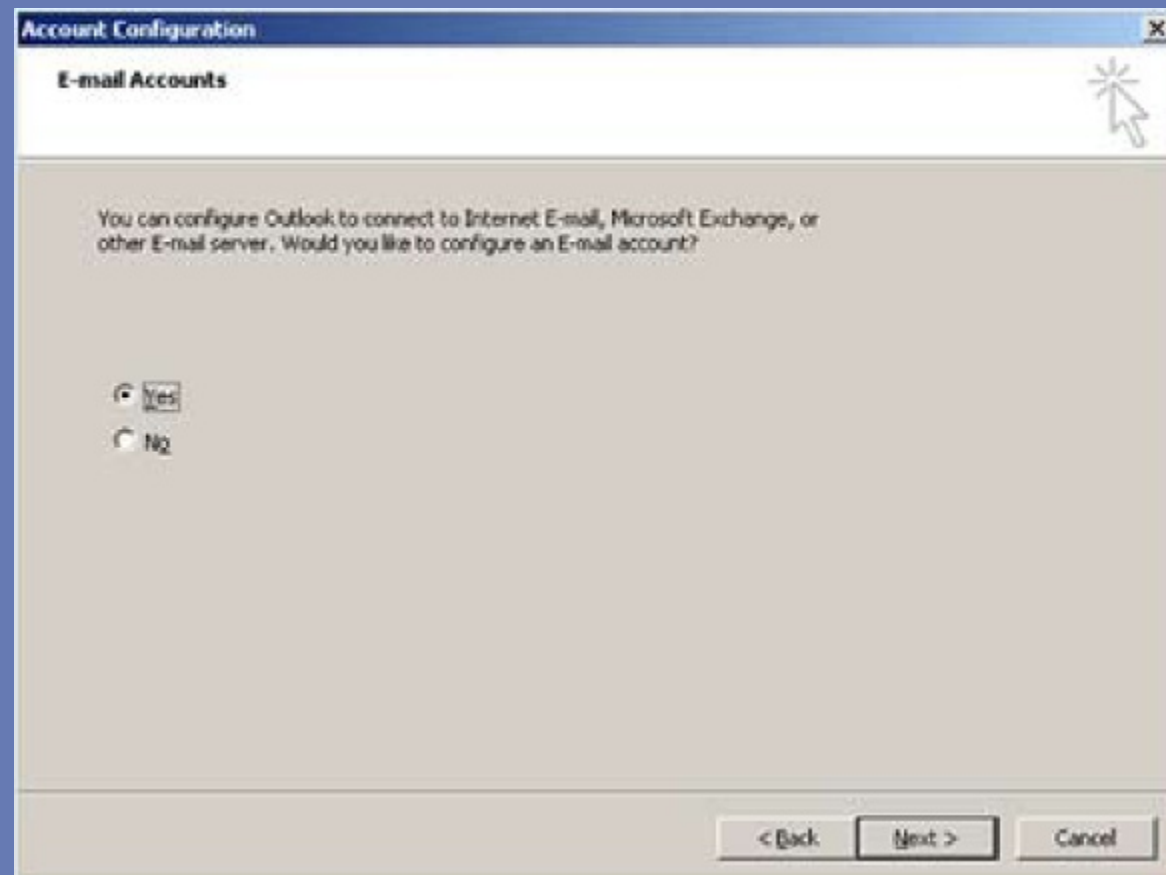
Pasul 2:

- a) Selectați "Do not upgrade".
- b) Apăsați "Next".



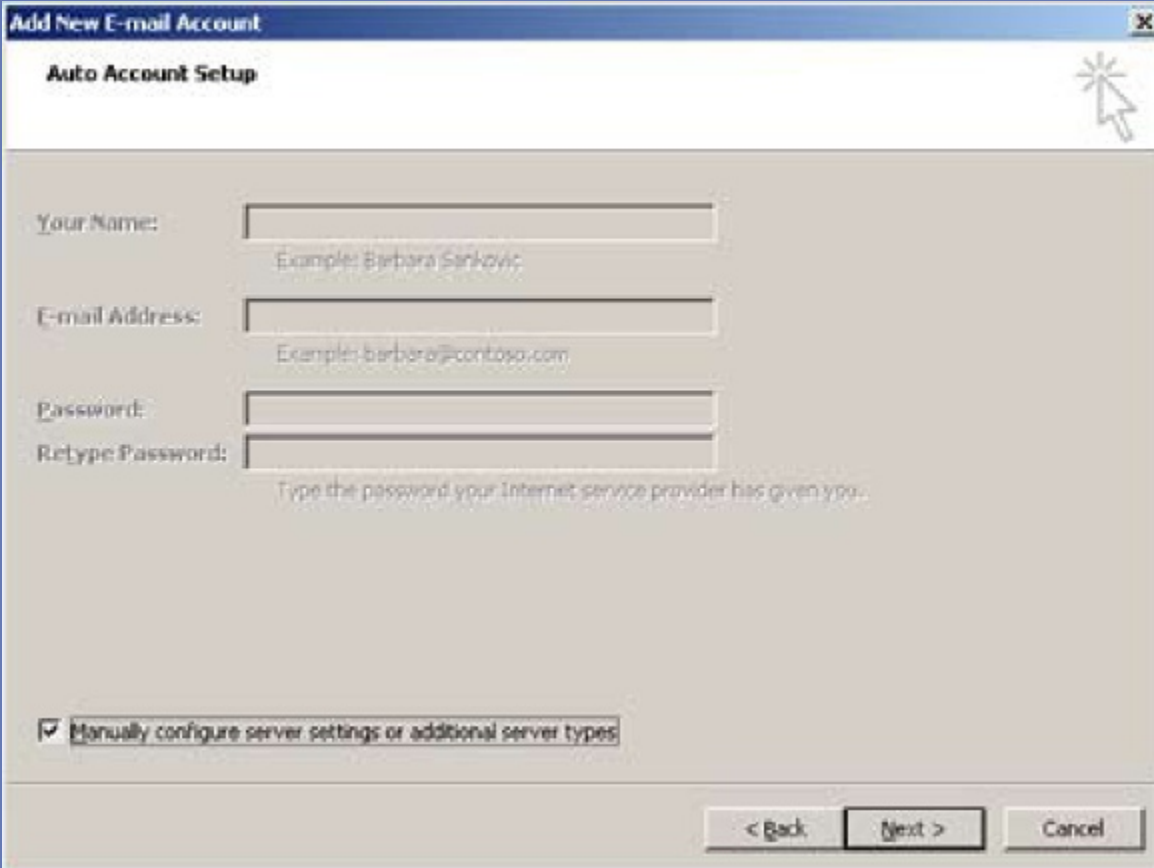
Pasul 3:

- a) Selectați "Yes".
- b) Apăsăți "Next".



Pasul 4:

- a) Selectați "Manually configure server settings or additional server types".
- b) Apăsăți "Next".



Add New E-mail Account

Auto Account Setup

Your Name:
Example: Barbara Sankovic

E-mail Address:
Example: barbara@contoso.com

Password:

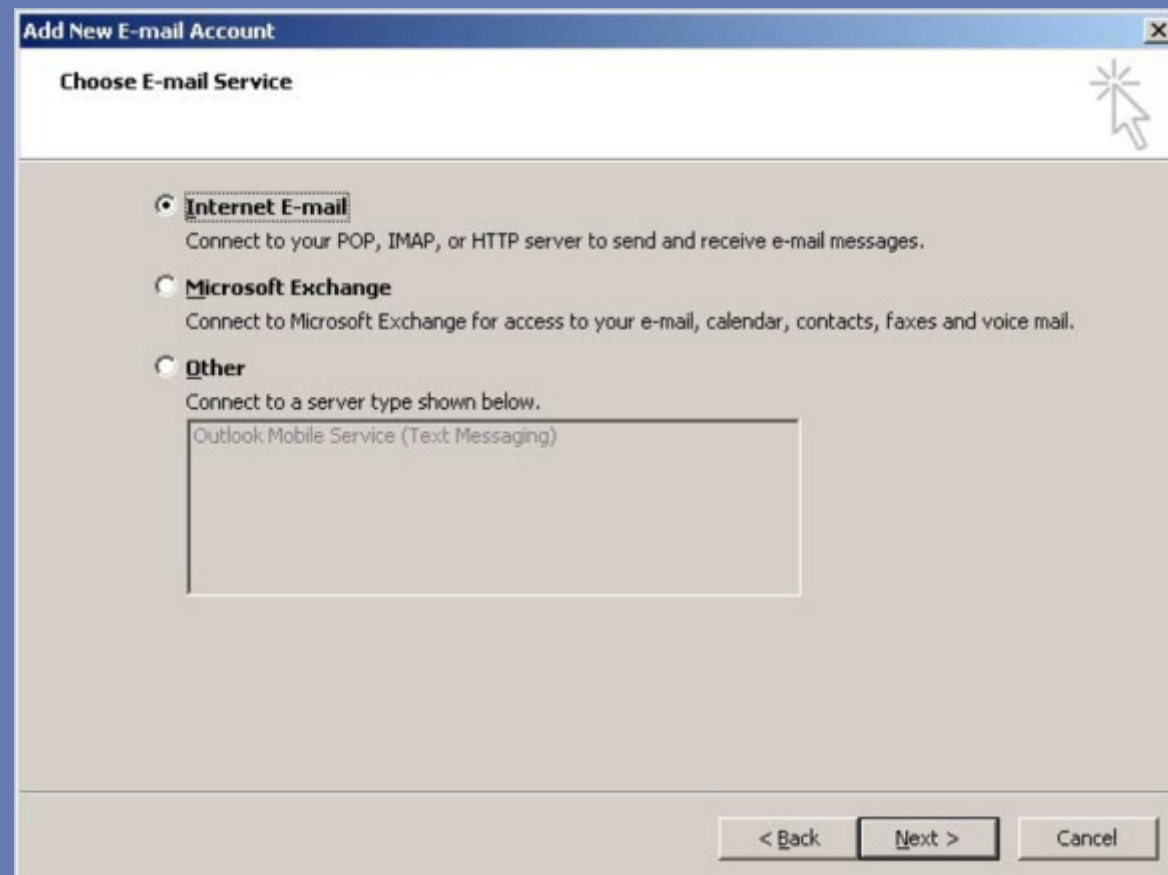
Retype Password:
Type the password your Internet service provider has given you.

Manually configure server settings or additional server types

< Back **Next >** Cancel

Pasul 5:

- a) Selectați "Internet E-mail".
- b) Apăsăți "Next".



Pasul 6:



- a) Completați cu Prenume Nume (acestea vor apărea în antetul mesajelor trimise, la secțiunea "From:").
- b) Introduceți adresa de e-mail – se regăsește în notificare, la rubrica "Adresa de Email".
- c) Selectați "POP3".
- d) Completați la "Incoming mail server" cu "pop.gtstelecom.ro" și la "Outgoing mail server" cu "relay.gtstelecom.ro".
- e) Introduceți user name-ul dvs – se regăsește în notificare, la rubrica "Numele de acces la mailbox".
- f) Introduceți parola – se regăsește în notificare, la rubrica "Parola inițială de acces la mailbox".
- g) Bifați "Remember password".
- h) Dacă verificați că suporta de e-mail din rețeaua altui ISP, apăsați "More settings" și urmați pasul 5.
- i) Dacă verificați din rețeaua GTS Telecom, apăsați Pasul 7.
- f) Apăsați "Next".

Add New E-mail Account

Internet E-mail Settings
Each of these settings are required to get your e-mail account working.

User Information

Your Name: Nume Prenume

E-mail Address: user@domeniu.ro

Server Information

Account Type: POP3

Incoming mail server: pop.gtstelecom.ro

Outgoing mail server (SMTP): relay.gtstelecom.ro

Logon Information

User Name: user.tip

Password: *****

Remember password

Require logon using Secure Password Authentication (SPA)

Test Account Settings

After filling out the information on this screen, we recommend you test your account by clicking the button below. (Requires network connection)

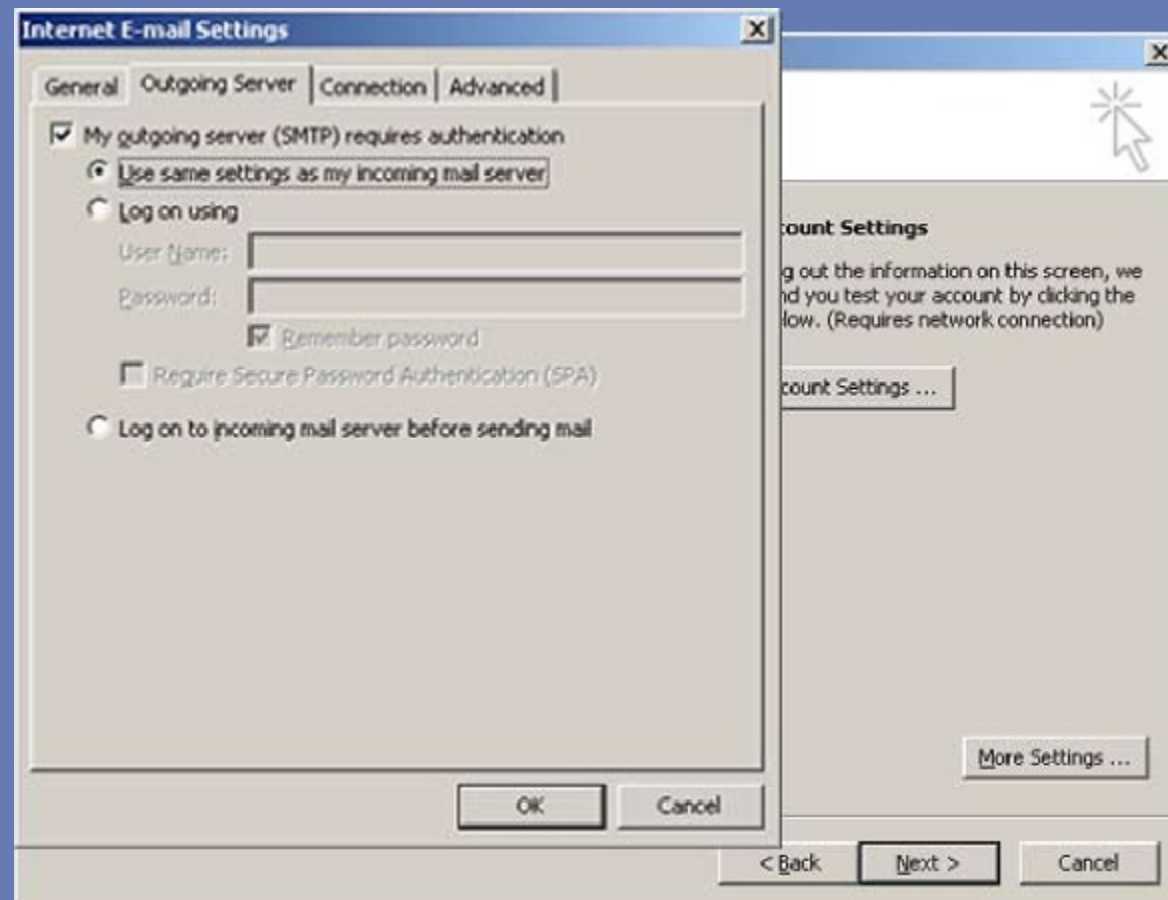
Test Account Settings ...

More Settings ...

< Back Next > Cancel

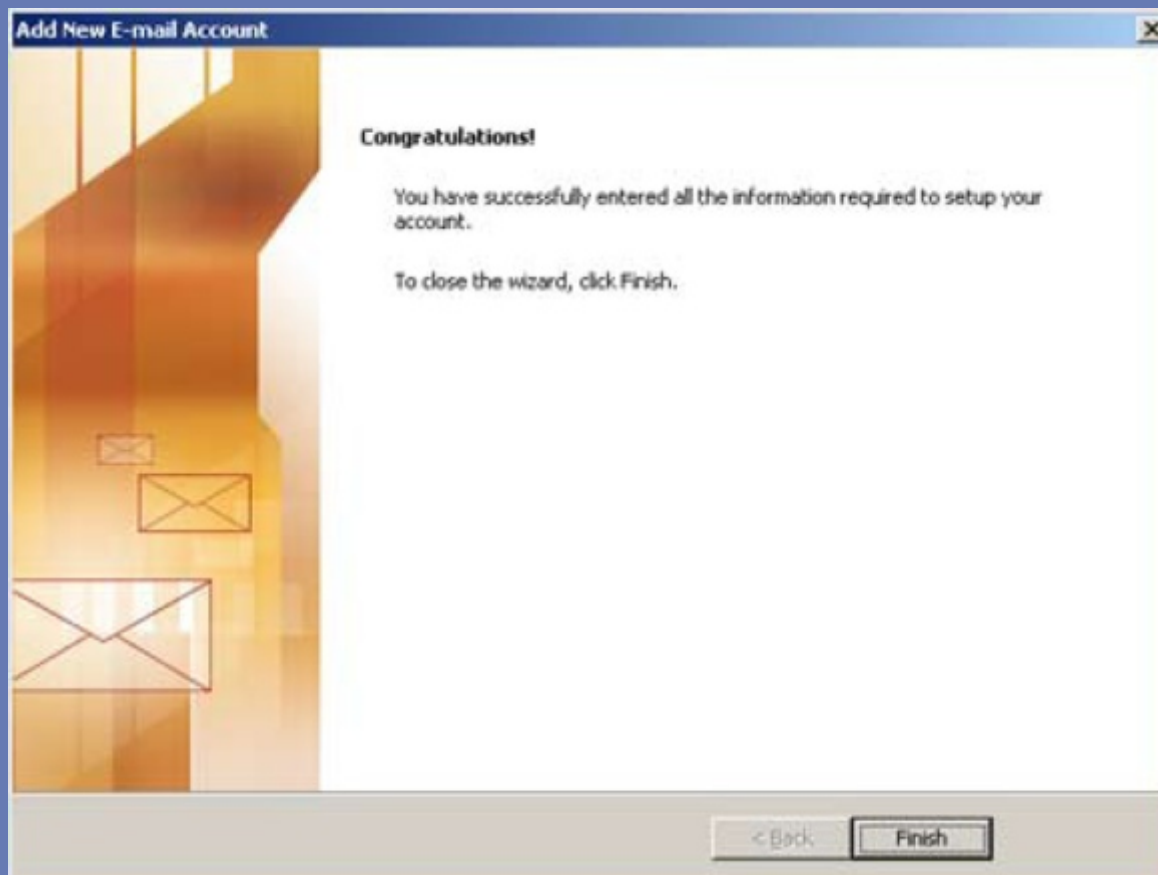
Pasul 7:

- Bifa i "My outgoing server (SMTP) requires authentication".
- Selecta i "Use same settings as my incoming mail server".
- Ap sa i "OK".
- Ap sa i "Next".



Pasul 8:

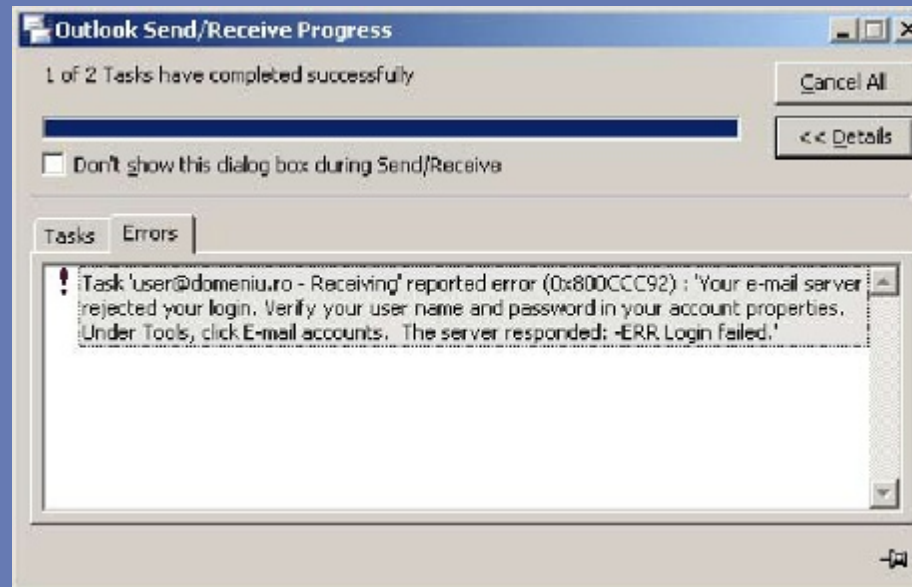
- a) Apăsați „Finish”.
- b) Dacă vi se cere, introduceți din nou parola și bifați „Save this password in your password list”.



Pasul 9:



În caz de eroare, va apărea o fereastră cu informații despre aceasta. Pentru detalii referitoare la modul de remediere puteți accesa site-ul <http://search.microsoft.com> folosind ca criteriu de căutare codul erorii (în cazul nostru 0x800CCC92).



Contact:



GTS Telecom SRL

Tel: +40 (0)312.200.200

+40 (0)214.100.100

Fax: +40 (0)312.200.222

Email: sales@gts.ro

marketing@gts.ro