

Pasul 1:



Ap sa i "Next" în prima fereastr , dup care în urm toarea fereastr selecta i op iunea "Create a brand new email account".



Pasul 2:

- Introduceți numele dvs. (acesta va apărea în antetul mesajelor trimise, la secțiunea "From:"). Apăsăți "Next".
- Completați adresa de e-mail – se regăsește în notificare, la rubrica "Adresa de Email". Apăsăți "Next".



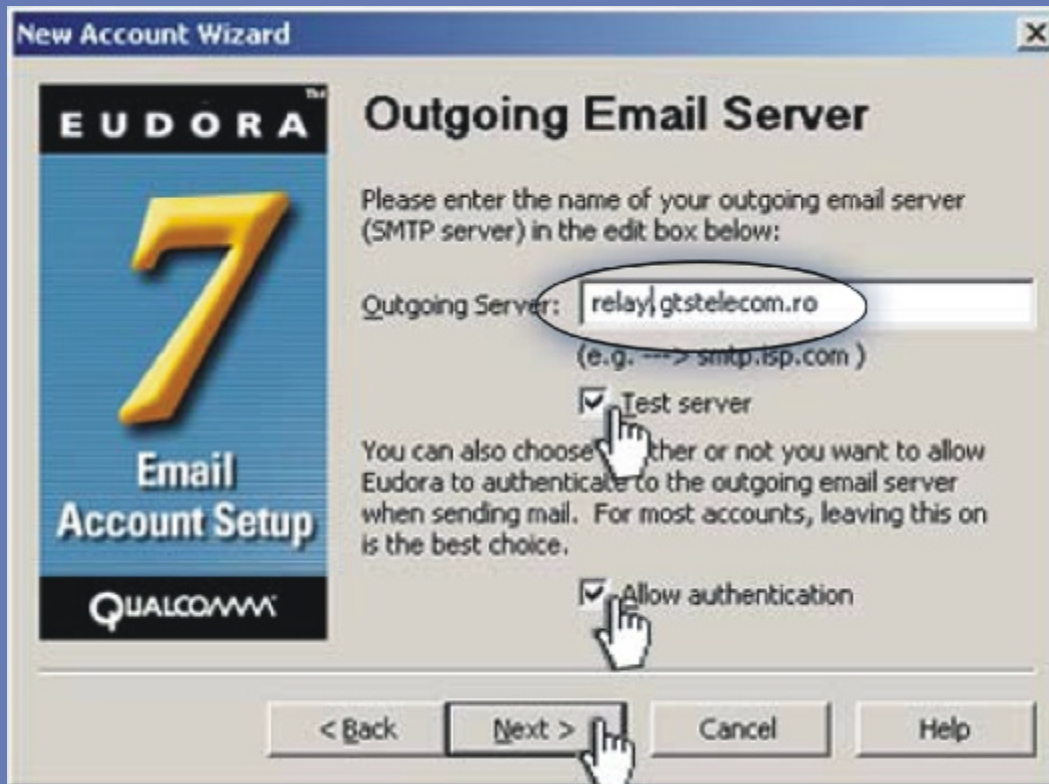
Pasul 3:

- a) Introduceți user name-ul dvs. – se regăsește în notificare, la rubrica “Numele de acces la mailbox”. Apăsăți “Next”.
- b) Completați la “Incoming Server” cu “pop.gtstelecom.ro”, bifați “Test Server” și selectați tipul de server ca “POP”. Apăsăți “Next”.




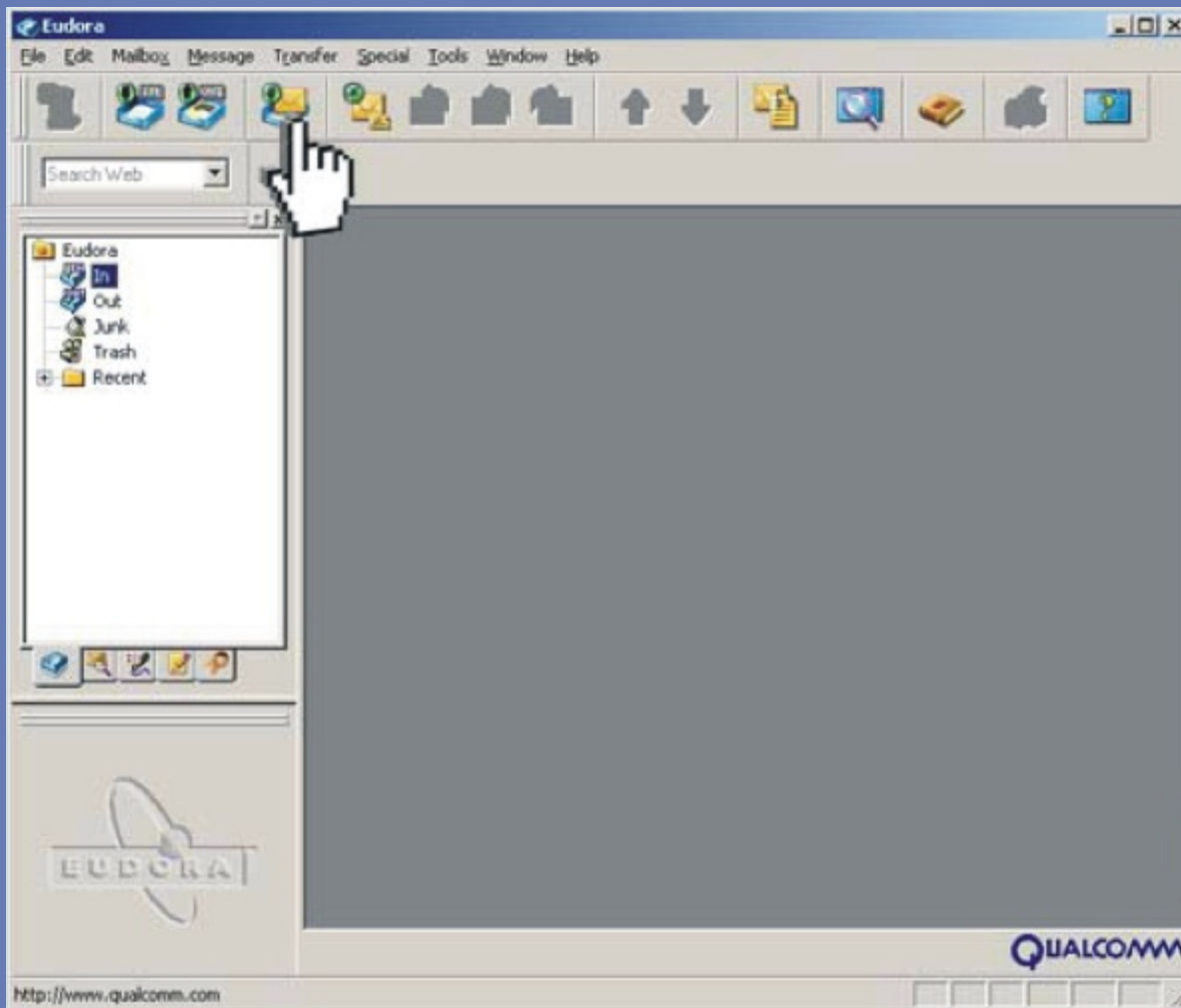
Pasul 4:

- a) Completa i la "Outgoing Server" cu "relay.gtstelecom.ro", bifa i "Test Server" i "Allow authentication". Ap sa i "Next".
- b) Ap sa i "Finish".



Pasul 5:

- În fereastra principală apăsați butonul  "Check Mail".
- Introduceți parola (se regăsește în notificare, la rubrica "Parola inițială de acces la mailbox") și bifați "Remember password for this personality".



Contact:



GTS Telecom SRL

Tel: +40 (0)312.200.200

+40 (0)214.100.100

Fax: +40 (0)312.200.222

Email: sales@gts.ro

marketing@gts.ro