



GTS Telecom

Prezentare Data Center ELMG

Mai 2007

Locatie

- Data Center-ul GTS Telecom se afla pe **Calea Rahovei 266-268** in incinta Electromagnetica



Telefon: 031.224.00.00

E-mail: dc2@gtstelecom.ro

| Specificatii Tehnice

- Data Center-ul GTS Telecom beneficiaza de echipamente noi si moderne:
 - Accesul in incinta Data Center-ului se face pe baza de cartela magnetica
 - Incinta Data Center-ului este monitorizata de 10 camere de supraveghere
 - Acces la Camera Consolelor [Console Room], camera din care clientul se poate conecta si poate administra echipamentele sale in deplina confidentialitate
 - Serviciu suport client 24 / 7, asigurat de ingineri de sistem
 - Monitorizare, paza si intretinere 24/24, 7 zile din 7
 - 2 unitati UPS de mare capacitate, pentru redundanta
 - Generator dedicat
 - Trei unitati de aer conditionat, pentru eficienta si redundanta
 - Sistem avansat de protectie impotriva incendiilor cu gaz Inergen
 - Senzori de temperatura si de incendiu, monitorizati permanent
 - Kit antiseismic pentru asigurarea rack-urilor
 - Alimentare rack-uri din doua surse diferite

| Accesul in Data Center



In holul principal se afla biroul agentului de paza si intrarile catre camera Consolelor, Office si Data Room



| Camera Consolelor



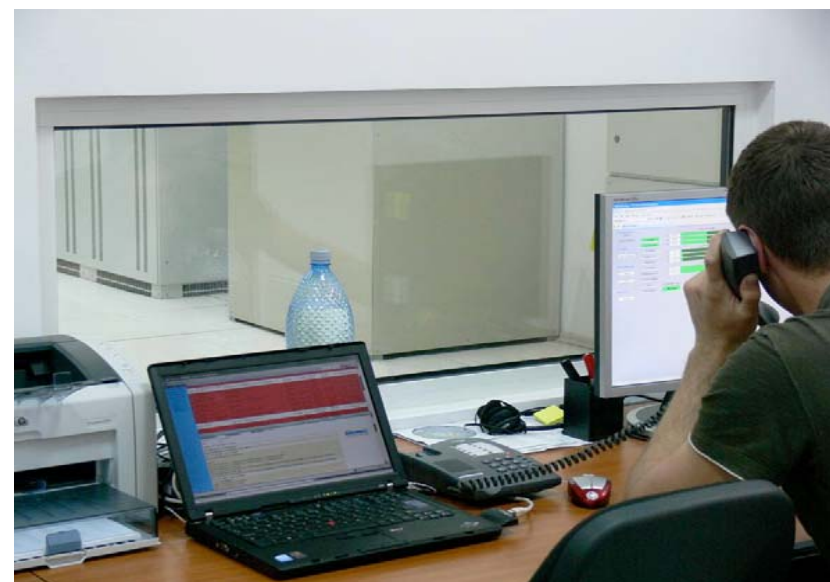
Prin intermediul consolelor, clientii pot accesa remote chipamentele din Data Center.



Office

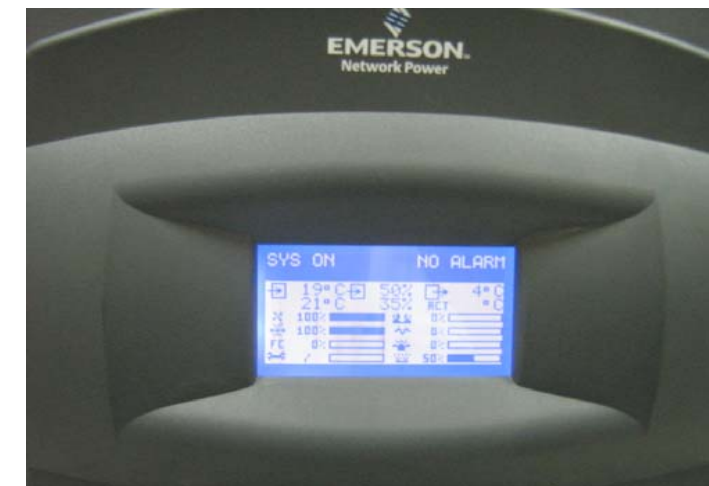
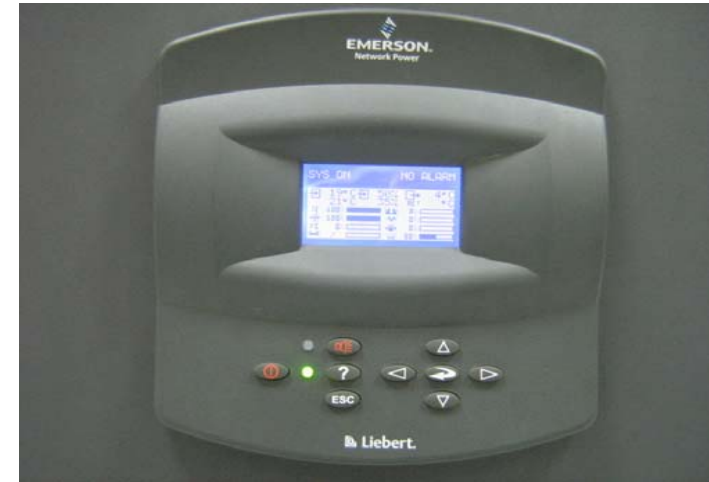


Monitorizare 24 / 7 / 365



Asistentă Clienti 27 / 7 / 365

| Sistemul de control al mediului



- Cele 3 unitati de aer conditionat (HVAC) de foarte mare capacitate asigura temperatura optima pentru functionarea in cele mai bune conditii a echipamentelor colocate.
- Interfata acestora ofera control pentru temperatura si umiditate.
- Sunt monitorizate permanent de inginerii de sistem

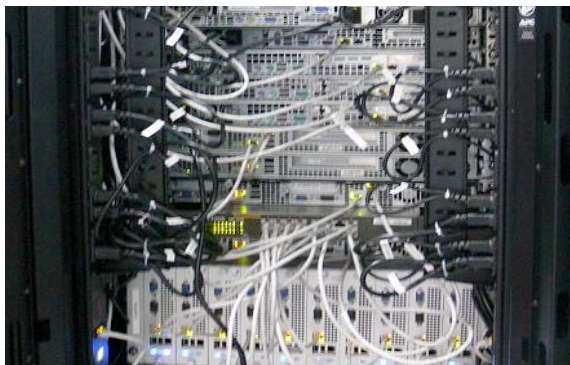
| Racirea echipamentelor

- Se face de jos in sus, prin grilele montate in pardoseala flotanta.



Rack Units

- Rack-urile sunt produse de catre APC, unul dintre producatori de top in domeniu.
- Caracteristici:
 - Capacitate de 42 RU
 - Suporti de prindere reglabili pentru diferitele tipuri de echipamente
 - Usi perforate pentru a permite circulatia optima a aerului



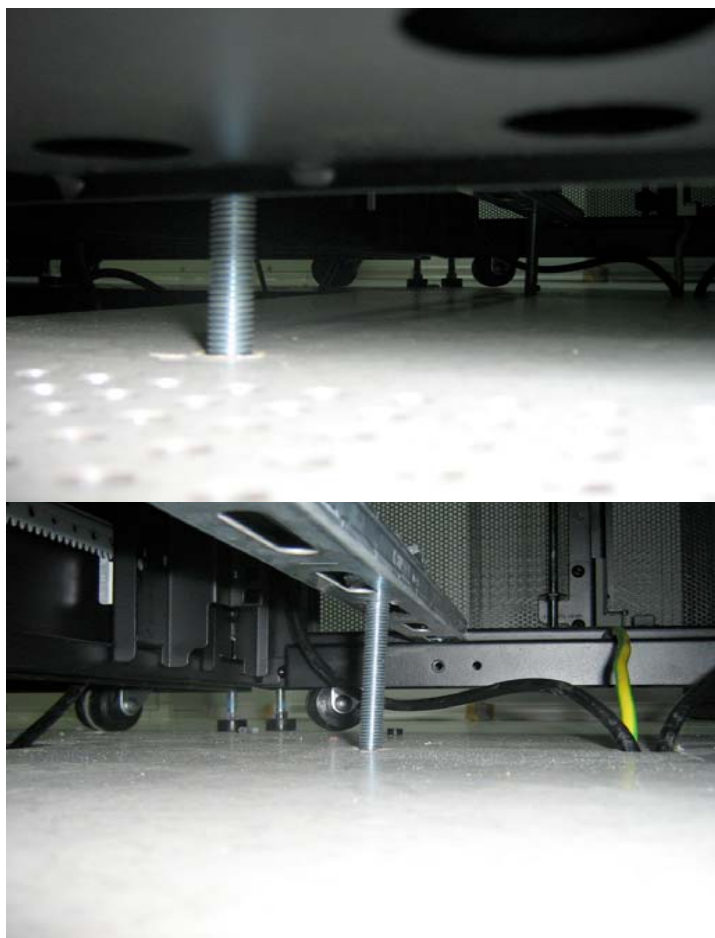
| Conectivitate

- Sunt folosite 2 moduri de conectica
 - Fibra Optica
 - Cablu Ethernet Cat. 6

Mediul de transmisie este pozat pe paturi speciale separate



Sistemul Anti-Seismic

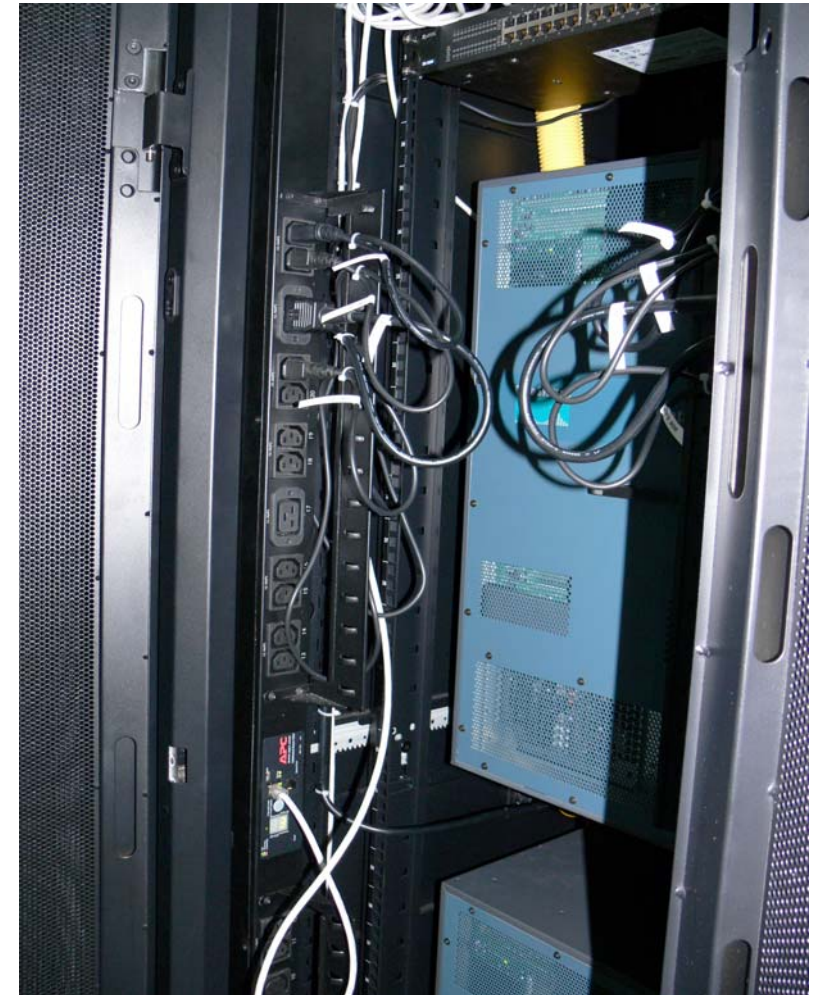


Rack-urile si echipamentele sunt ancorate anti-seismic in pardoseala din beton

Power Distribution Units (PDU's)

PDU dispun de monitorizarea consumului de energie electrica si sunt produse de American Power Conversion

Echipamentul, monitorizat prin interfata Web, Telnet, SNMP, SSH, dispune de 20 de porturi de distributie a curentului electric IEC-320-C13 si de 4 porturi IEC-320-C19. Displayul LCD afiseaza nivelul de incarcare al PDU-ului



Alimentarea cu energie electrica



Cablurile de alimentare sunt pozate pe sub podea in paturi speciale, impamantate, separate de paturile pentru mediile de transmisie.



| Sursa de Curent Neintreruptibila



Data Room este dotat cu doua unitati UPS REILO. Alimentarea cu energie neintreruptibila, UPS, asigura continuitatea alimentarii in cazurile in care energia furnizata de reseaua locala nu indeplineste specificatiile.

UPS-urile au autonomie 80 de minute in regim de incarcare maxima a Data Center-ului.

Pornirea generatorului Diesel se efectueaza in 15 minute.



| Generatorul de Curent Electric

Generatorul este plasat in exteriorul cladirii pe o platforma special amenajata.

Caracteristici:

- motor Turbo-Diesel
- 648 CP
- putere 500 KVA,



| Protectia impotriva incendiilor

Spatiul din interiorul Centrului de Date este echipat cu un sistem modern detectare si stingere a incendiilor.



Reteaua de senzori bazati pe dubla detectie, optica si termica asigura o alarmare precisa si prompta.

Senzorii sunt monitorizati central, 24 / 7.

Sistemul de stingere se bazeaza pe gaz Inergen, o combinatie neutra intre argon, dioxid de carbon si nitrogen.

Amestecul de gaze nu afecteaza echipamentele instalate.

| Sistemul Anti-Efracție

Data Center-ul este supravegheat de zece camere video cu senzori de mișcare având o capacitate de stocare a înregistrărilor de până la 90 de zile.

Prezența senzorilor de mișcare și a sistemului de acces pe baza de cartelă magnetică permit monitorizarea și controlarea accesului în încăperile Data Center-ului.



| Va Multumim!

- Pentru oferta comerciala va invitam sa contactati departamentul Sales
- sales@gtstelecom.ro
- Tel: 031 22 00 200
- Fax: 031 22 00 222